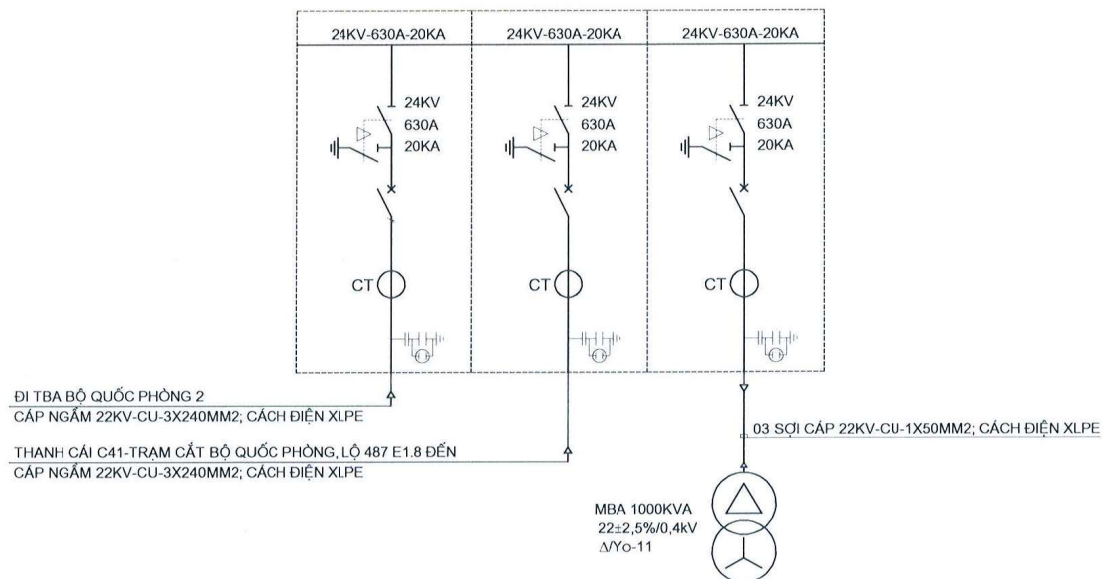


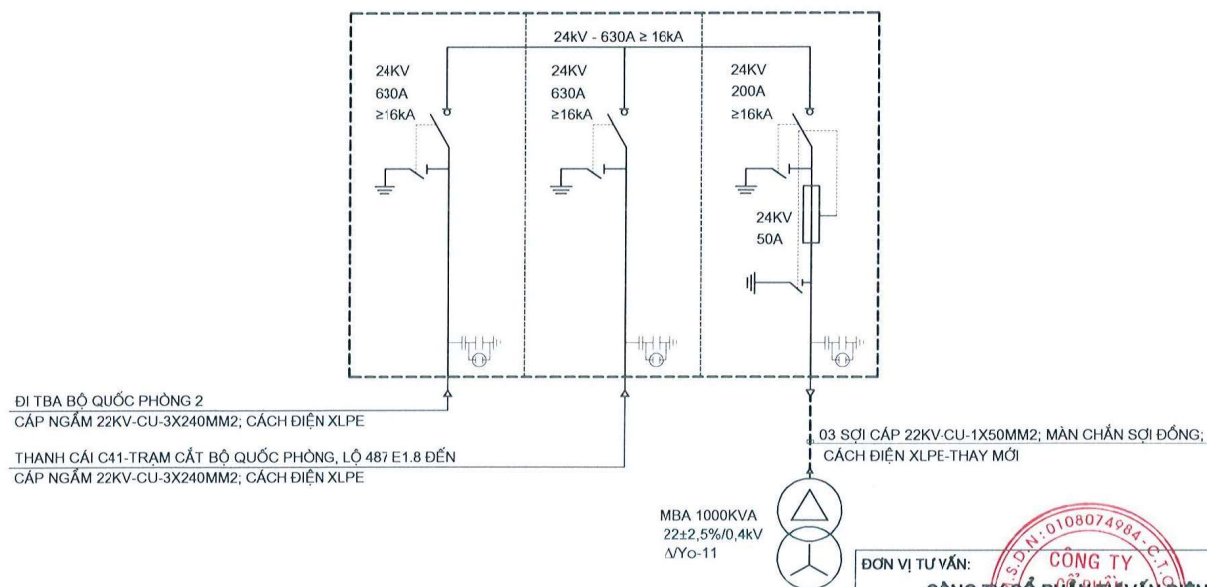
### SƠ ĐỒ 1 SỢI HIỆN TRẠNG



TỔNG CÔNG TY ĐIỆN LỰC THÀNH PHỐ HÀ NỘI  
CÔNG TY ĐIỆN LỰC BA ĐÌNH

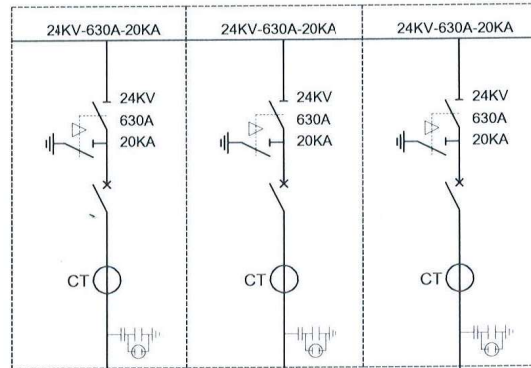
**THẨM ĐỊNH**  
Theo Văn bản số 5790/QĐ-PCBĐÌNH  
ngày 30 tháng 09 năm 2025  
Ký tên:

### SƠ ĐỒ 1 SỢI SAU CẢI TẠO



ĐƠN VỊ TƯ VẤN: <div>CÔNG TY CỔ PHẦN TƯ VẤN ĐIỆN VÀ XÂY LẬP</div>			CHỦ ĐẦU TƯ: <div>TỔNG CÔNG TY ĐIỆN LỰC THÀNH PHỐ HÀ NỘI CÔNG TY ĐIỆN LỰC BA ĐÌNH</div>			TÊN BẢN VẼ: <div>SƠ ĐỒ 1 SỢI TBA BỘ QUỐC PHÒNG 1</div>			
P.Giám đốc	Nguyễn Trường Giang		CÔNG TRÌNH: NÂNG CAO NĂNG LỰC CẤP ĐIỆN LƯỚI ĐIỆN TRUNG ÁP THUỘC CÁC LỘ 487E1.8, 457E1.14, 475E1.8, 464E1.14, 453E1.63 TRÊN ĐỊA BÀN QUẬN BA ĐÌNH NĂM 2026			BCKTKT	2025	GD.25119-05	
C.N.T.K	Nguyễn Trường Giang					TỶ LỆ			
C.T.T.K.Đ	Nguyễn Văn Hưng								
Thiết kế	Nguyễn Văn Hưng								

### SƠ ĐỒ 1 SỢI HIỆN TRẠNG



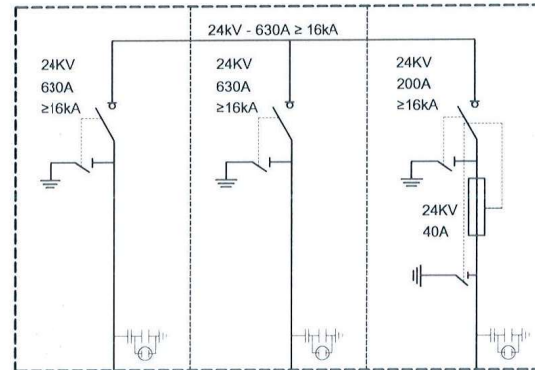
ĐI TBA BỘ QUỐC PHÒNG 3  
CÁP NGẮM 22KV-CU-3X240MM2; CÁCH ĐIỆN XLPE

TỪ TBA BỘ QUỐC PHÒNG 1 ĐẾN  
CÁP NGẮM 22KV-CU-3X240MM2; CÁCH ĐIỆN XLPE

24KV-CU/XLPE/PVC3S(1\*50)MM2

MBA 750KVA  
22±2,5%/0,4kV  
Δ/Yo-11

### SƠ ĐỒ 1 SỢI SAU CẢI TẠO



ĐI TBA BỘ QUỐC PHÒNG 3  
CÁP NGẮM 22KV-CU-3X240MM2; CÁCH ĐIỆN XLPE

TỪ TBA BỘ QUỐC PHÒNG 1 ĐẾN  
CÁP NGẮM 22KV-CU-3X240MM2; CÁCH ĐIỆN XLPE

03 SỢI CÁP 22KV-CU-1X50MM2; MÀN CHẮN SỢI ĐỒNG;  
CÁCH ĐIỆN XLPE-THAY MỚI

MBA 750KVA  
22±2,5%/0,4kV  
Δ/Yo-11

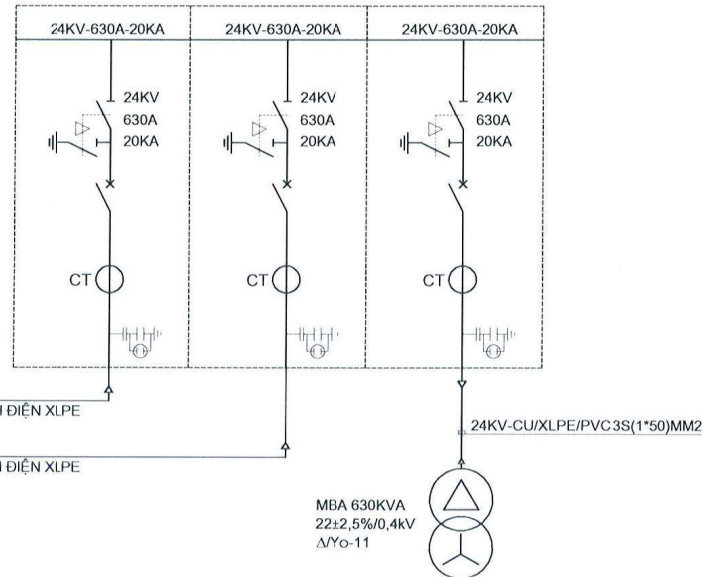


Tủ RMU mới thay thế phải đảm bảo:

- Thứ tự các ngăn tủ tương tự tủ cũ để giữ nguyên vị trí và sơ đồ đấu nối hiện hữu.

ĐƠN VỊ TƯ VẤN:			CHỦ ĐẦU TƯ:		TÊN BẢN VẼ:	
CÔNG TY CỔ PHẦN TƯ VẤN ĐIỆN VÀ XÂY LẮP			TỔNG CÔNG TY ĐIỆN LỰC THÀNH PHỐ HÀ NỘI CÔNG TY ĐIỆN LỰC BA ĐÌNH		SƠ ĐỒ 1 SỢI TBA BỘ QUỐC PHÒNG 2	
P.Giám đốc	Nguyễn Trường Giang	TC	CÔNG TRÌNH:		BCKTKT	2025
C.N.T.K	Nguyễn Trường Giang	TC	NÂNG CAO NĂNG LỰC CẤP ĐIỆN LƯỚI ĐIỆN TRUNG ÁP THUỘC CÁC LỘ 487E1.8, 457E1.14, 475E1.8, 464E1.14, 453E1.63 TRÊN ĐỊA BÀN QUẬN BA ĐÌNH NĂM 2026		TỶ LỆ	GD.25119- 06
C.T.T.K.Đ	Nguyễn Văn Hưng	TC				
Thiết kế	Nguyễn Văn Hưng	TC				

### SƠ ĐỒ 1 SƠ HIỆN TRẠNG

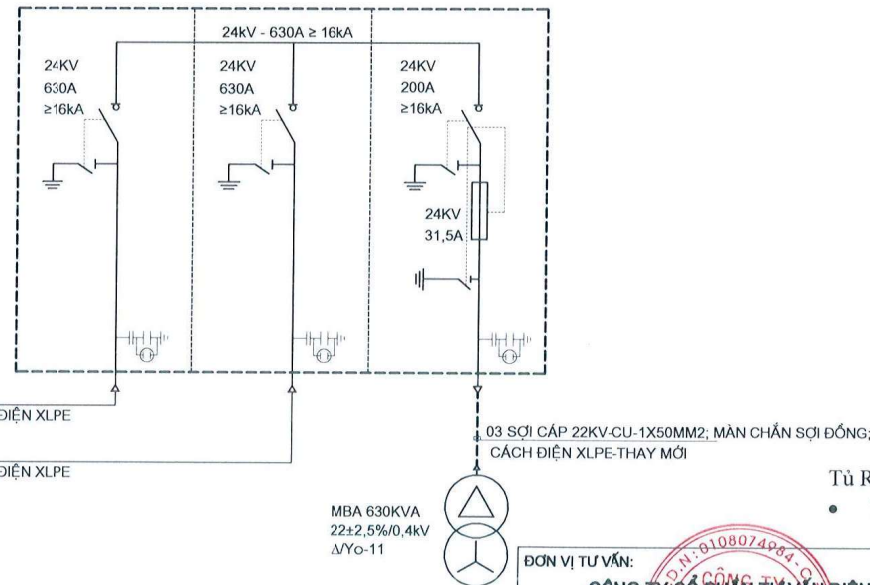


ĐI TBA BỘ QUỐC PHÒNG 4  
CÁP NGẮM 22KV-CU-3X240MM2; CÁCH ĐIỆN XLPE

TỪ TBA BỘ QUỐC PHÒNG 2 ĐẾN  
CÁP NGẮM 22KV-CU-3X240MM2; CÁCH ĐIỆN XLPE



### SƠ ĐỒ 1 SƠ SAU CẢI TẠO



ĐI TBA BỘ QUỐC PHÒNG 4  
CÁP NGẮM 22KV-CU-3X240MM2; CÁCH ĐIỆN XLPE

TỪ TBA BỘ QUỐC PHÒNG 2 ĐẾN  
CÁP NGẮM 22KV-CU-3X240MM2; CÁCH ĐIỆN XLPE

Tủ RMU mới thay thế phải đảm bảo:

- Thứ tự các ngăn tủ tương tự tủ cũ để giữ nguyên vị trí và sơ đồ đấu nối hiện hữu.

ĐƠN VỊ TƯ VẤN: <b>CÔNG TY CỔ PHẦN TƯ VẤN ĐIỆN VÀ XÂY LẬP</b>			CHỦ ĐẦU TƯ: <b>TỔNG CÔNG TY ĐIỆN LỰC THÀNH PHỐ HÀ NỘI CÔNG TY ĐIỆN LỰC BA ĐÌNH</b>		TÊN BẢN VẼ: <b>SƠ ĐỒ 1 SƠ TBA BỘ QUỐC PHÒNG 3</b>	
P.Giám đốc	Nguyễn Trường Giang	#C.V	CÔNG TRÌNH: <b>NÂNG CAO NĂNG LỰC CẤP ĐIỆN LƯỚI ĐIỆN TRUNG ÁP THUỘC CÁC LỘ 487E1.8, 457E1.14, 475E1.8, 464E1.14, 453E1.63 TRÊN ĐỊA BÀN QUẬN BA ĐÌNH NĂM 2026</b>		BCKTKT	2025
C.N.T.K	Nguyễn Trường Giang	#C.V			TỶ LỆ	GD.25119- 07
C.T.T.K.Đ	Nguyễn Văn Hưng	#C.V				
Thiết kế	Nguyễn Văn Hưng	#C.V				



24KV-630A-20KA	24KV-630A-20KA	24KV-630A-20KA

TỪ TBA BỘ QUỐC PHÒNG 3 ĐẾN  
CÁP NGẮM 22KV-CU-3X240MM<sup>2</sup>; CÁCH ĐIỆN XLPE

MBA 630KVA  
22±2,5%/0,4kV  
Δ/Y0-11



24KV-CU/XLPE/PVC 3S(1\*50)MM2

24kV - 630A  $\geq 16$ kA

24KV 630A  $\geq 16$ kA

24KV 200A  $\geq 16$ kA

24KV 31,5A

TỪ TBA BỘ QUỐC PHÒNG 3 ĐẾN  
CẤP NGẮM 22KV-CU-3X240MM<sup>2</sup>; CÁCH ĐIỆN XLPE

MBA 630KVA  
22±2,5%/0,4kV  
Δ/YO-11

03 SỢI CÁP 22KV-CU-1X50MM<sup>2</sup>; MÀN CHẮN SỢI ĐỒNG;  
CÁCH ĐIỆN XLPE-THAY MỚI

- Thứ tự các ngăn tủ tương tự tủ cũ để giữ nguyên vị trí và sơ đồ đầu nối hiện hữu.

## THẨM ĐỊNH

Ký tên:

**CÔNG TY CỔ PHẦN TƯ VẤN ĐIỆN  
VÀ XÂY LẬP**

TỔNG CÔNG TY ĐIỆN LỰC THÀNH PHỐ HÀ NỘI  
CÔNG TY ĐIỆN LỰC BA ĐÌNH

**SƠ ĐỒ 1 SỢI**  
**TBA BÔ QUỐC PHÒNG 4**

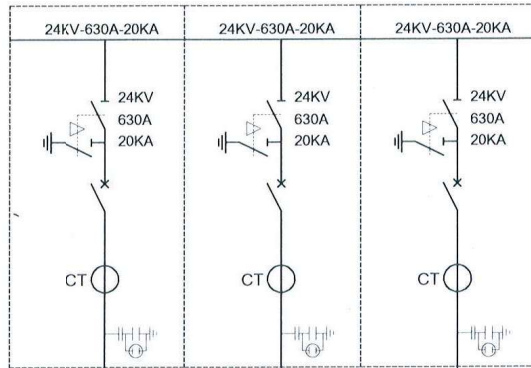
NÂNG CAO NĂNG LỰC CẤP ĐIỆN LƯỚI ĐIỆN  
TRUNG ÁP THUỘC CÁC LỘ 487E1.8, 457E1.14,  
475E1.8, 464E1.14, 453E1.63 TRÊN ĐỊA BÀN  
QUẬN BA ĐÌNH NĂM 2026

--	--

TỶ LỆ

GD.25119-08

### SƠ ĐỒ 1 SỢI HIỆN TRẠNG



THANH CÁI C42-TRẠM CẮT BQP, LỘ 457E1.14 ĐẾN  
CÁP NGẦM 22KV-CU-3X240MM2; CÁCH ĐIỆN XLPE

TỪ TBA BỘ QUỐC PHÒNG 4 ĐẾN  
CÁP NGẦM 22KV-CU-3X240MM2; CÁCH ĐIỆN XLPE

MBA 1000KVA  
22±2,5%/0,4kV  
Δ/Yc-11

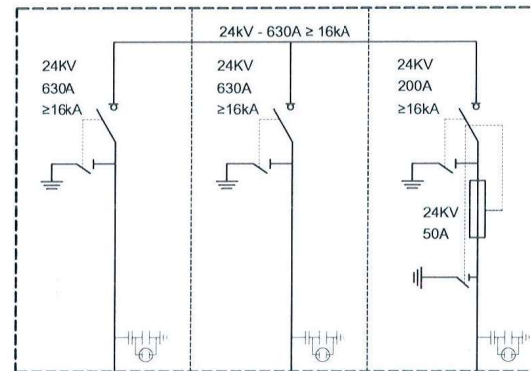
TỔNG CÔNG TY ĐIỆN LỰC THÀNH PHỐ HÀ NỘI  
CÔNG TY ĐIỆN LỰC BA ĐÌNH

**THẨM ĐỊNH**

Theo Văn bản số 3710 QĐ-PCBĐÌNH  
ngày 30 tháng 09 năm 2025

Ký tên: [Chữ ký]

### SƠ ĐỒ 1 SỢI SAU CẢI TẠO



THANH CÁI C42-TRẠM CẮT BQP, LỘ 457E1.14 ĐẾN  
CÁP NGẦM 22KV-CU-3X240MM2; CÁCH ĐIỆN XLPE

TỪ TBA BỘ QUỐC PHÒNG 4 ĐẾN  
CÁP NGẦM 22KV-CU-3X240MM2; CÁCH ĐIỆN XLPE

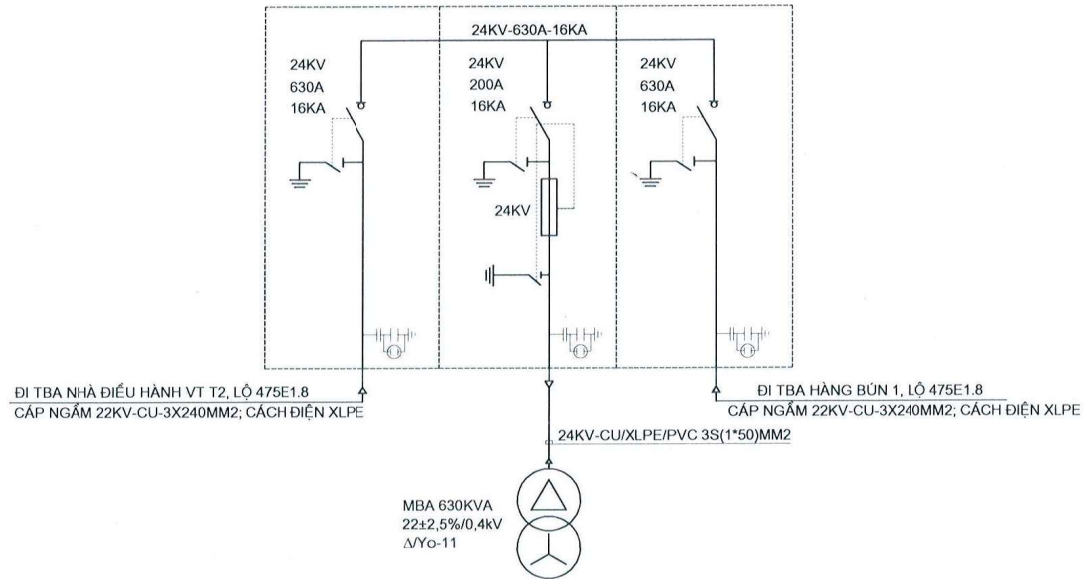
MBA 1000KVA  
22±2,5%/0,4kV  
Δ/Yc-11

Từ RMU mới thay thế phải đảm bảo:

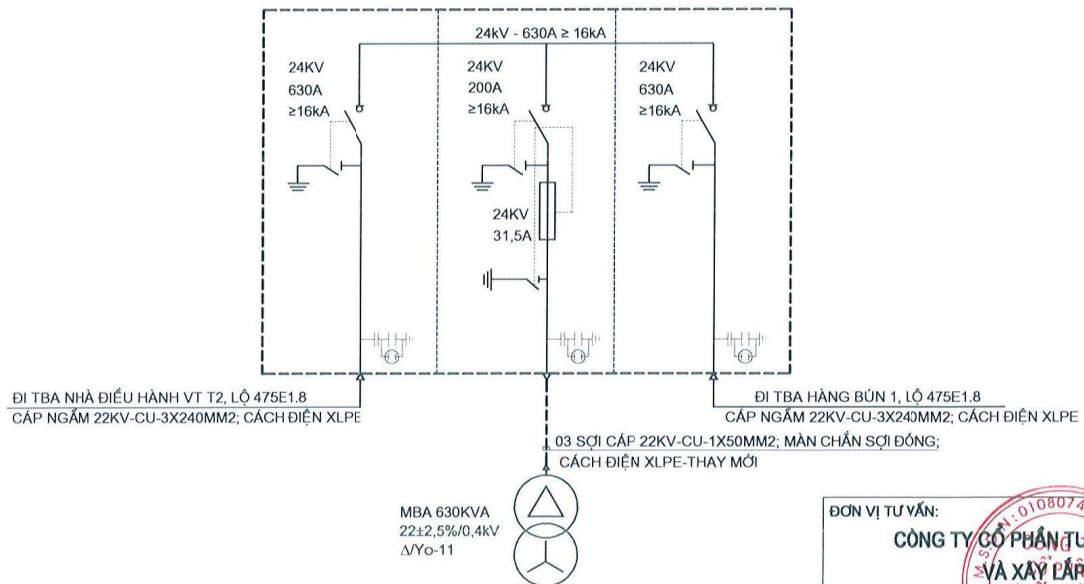
- Thứ tự các ngăn tủ tương tự từ cũ để giữ nguyên vị trí và sơ đồ đấu nối hiện hữu.

ĐƠN VỊ TƯ VẤN: <b>CÔNG TY CỔ PHẦN TƯ VẤN ĐIỆN VÀ XÂY LẬP</b>			CHỦ ĐẦU TƯ: <b>TỔNG CÔNG TY ĐIỆN LỰC THÀNH PHỐ HÀ NỘI CÔNG TY ĐIỆN LỰC BA ĐÌNH</b>		TÊN BẢN VẼ: <b>SƠ ĐỒ 1 SỢI TBA BỘ QUỐC PHÒNG 5</b>	
P.Giám đốc	Nguyễn Trường Giang	#GQ	CÔNG TRÌNH: <b>NÂNG CAO NĂNG LỰC CẤP ĐIỆN LƯỚI ĐIỆN TRUNG ÁP THUỘC CÁC LỘ 487E1.8, 457E1.14, 475E1.8, 464E1.14, 453E1.63 TRÊN ĐỊA BÀN QUẬN BA ĐÌNH NĂM 2026</b>		BCKTKT	2025
C.N.T.K	Nguyễn Trường Giang	#GQ			TỶ LỆ	GD.25119- 09
C.T.T.K.Đ	Nguyễn Văn Hưng	[Chữ ký]				
Thiết kế	Nguyễn Văn Hưng	[Chữ ký]				

### SƠ ĐỒ 1 SỢI HIỆN TRẠNG



### SƠ ĐỒ 1 SỢI SAU CẢI TẠO



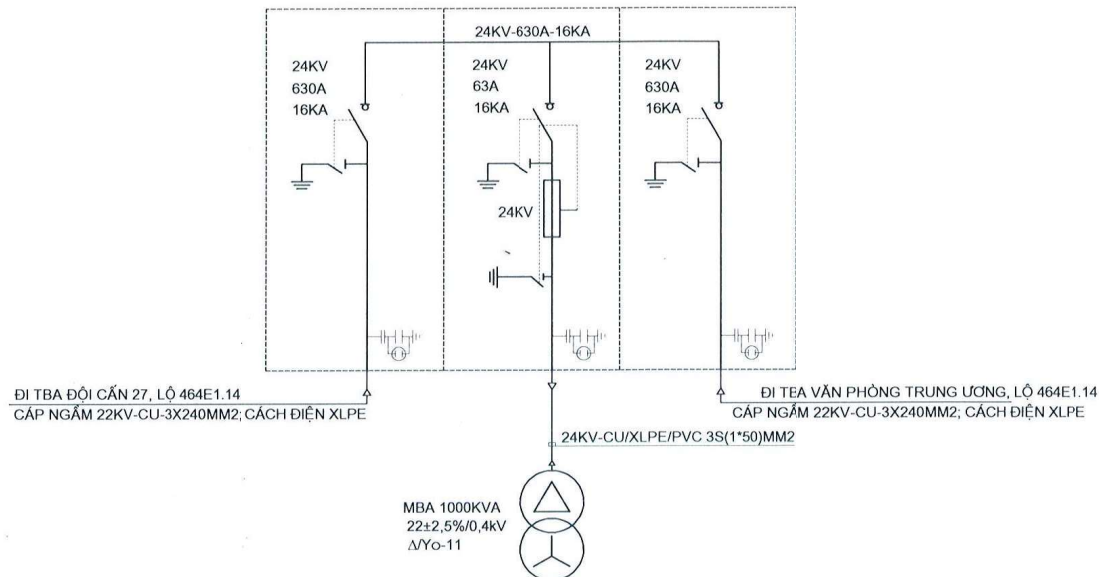
Tủ RMU mới thay thế phải đảm bảo:

- Thứ tự các ngăn tủ tương tự tủ cũ để giữ nguyên vị trí và sơ đồ đấu nối hiện hữu.

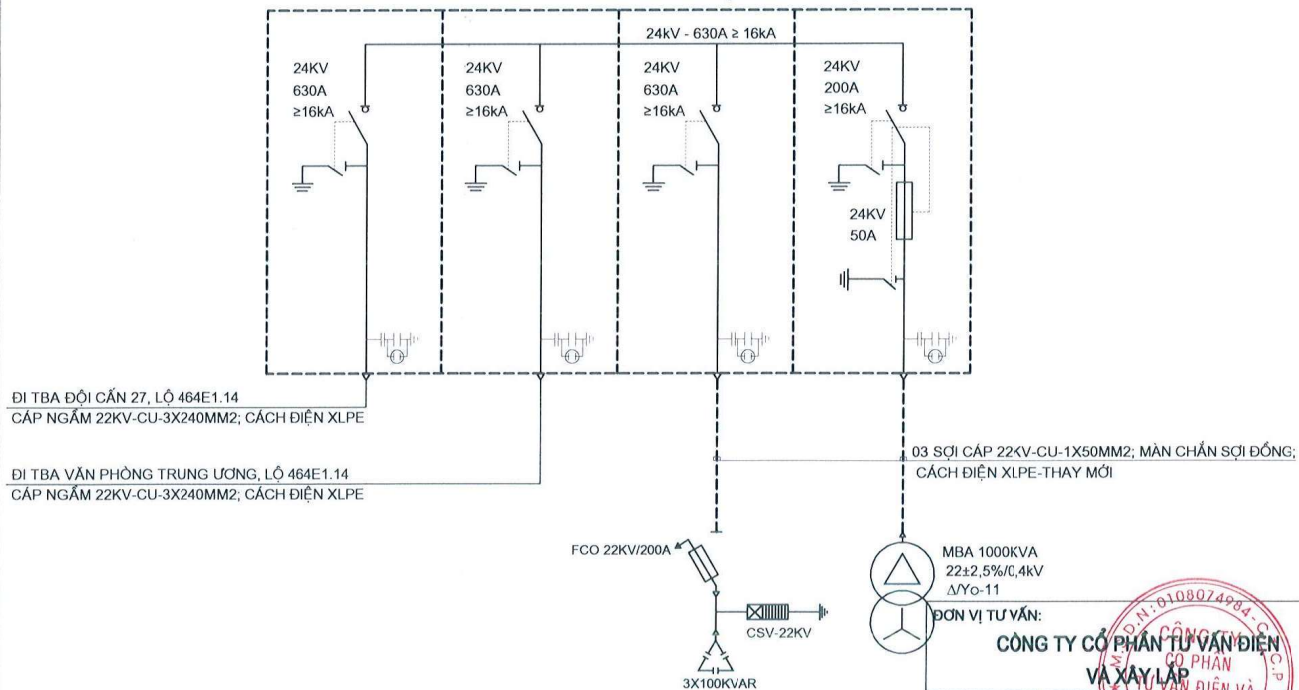
ĐƠN VỊ TƯ VẤN: <b>CÔNG TY CỔ PHẦN TƯ VẤN ĐIỆN VÀ XÂY LẬP</b>		CHỦ ĐẦU TƯ: <b>TỔNG CÔNG TY ĐIỆN LỰC THÀNH PHỐ HÀ NỘI CÔNG TY ĐIỆN LỰC BA ĐÌNH</b>	TÊN BẢN VẼ: <b>SƠ ĐỒ 1 SỢI TBA NGUYỄN KHẮC NHU</b>	
P.Giám đốc	Nguyễn Trường Giang	CÔNG TRÌNH: <b>NÂNG CAO NĂNG LỰC CẤP ĐIỆN LƯỚI ĐIỆN TRUNG ÁP THUỘC CÁC LỘ 487E1.8, 457E1.14, 475E1.8, 464E1.14, 453E1.63 TRÊN ĐỊA BÀN QUẬN BA ĐÌNH NĂM 2026</b>	BCKTKT	2025
C.N.T.K	Nguyễn Trường Giang		TỶ LỆ	GD.25119- 10
C.T.T.K.Đ	Nguyễn Văn Hưng			
Thiết kế	Nguyễn Văn Hưng			



**SƠ ĐỒ 1 SỢI HIỆN TRẠNG**



**SƠ ĐỒ 1 SỢI SAU CẢI TẠO**



CÔNG TY CỔ PHẦN TƯ VẤN ĐIỆN VÀ XÂY LẬP		
P.Giám đốc	Nguyễn Trường Giang	[Signature]
C.N.T.K	Nguyễn Trường Giang	[Signature]
C.T.T.K.Đ	Nguyễn Văn Hưng	[Signature]
Thiết kế	Nguyễn Văn Hưng	[Signature]

CHỦ ĐẦU TƯ:	TỔNG CÔNG TY ĐIỆN LỰC THÀNH PHỐ HÀ NỘI CÔNG TY ĐIỆN LỰC BA ĐÌNH
CÔNG TRÌNH:	NÂNG CAO NĂNG LỰC CẤP ĐIỆN LƯỚI ĐIỆN TRUNG ÁP THUỘC CÁC LỘ 487E1.8, 457E1.14, 475E1.8, 464E1.14, 453E1.63 TRÊN ĐỊA BÀN QUẬN BA ĐÌNH NĂM 2026

TÊN BẢN VẼ:		
SƠ ĐỒ 1 SỢI TBA ĐỘI CẤN 4		
BCKTKT	2025	GD.25119- 1
TỶ LỆ		